

視覚で深める科学、専門英語の学習にも。

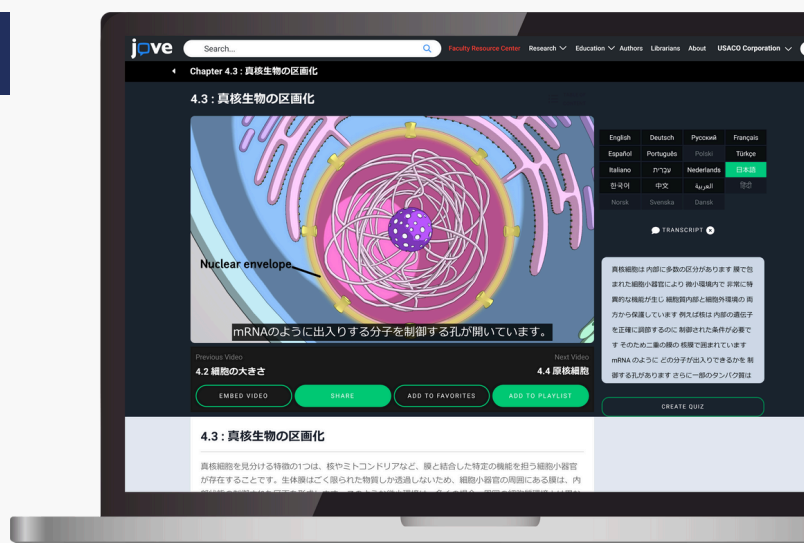
ジョーブ

JoVE Education

JoVE Educationとは？

研究の鍵となる概念や実験の基礎的なテクニックを収録した**オンライン動画教材**です。医学、化学、工学など幅広い分野を網羅しています。動画に沿ったテキストがあり、**大部分のコンテンツは日本語字幕・テキストもあります**。オンラインコンテンツなので、いつでもどこでも閲覧できます。

**難しい理論も、気になる手技も、
動画なら何度でも確認できる！**



目的別

主な3つのサービス

理論と実技をしっかり学習

JoVE Science Education

各動画は8分程度で、アニメーションによる概要説明や、実験のデモンストレーションが収録されています。

【提供分野】

生物学・基礎、生物学・上級、物理学、工学、化学、臨床スキル、環境科学、心理学

実験の手順にフォーカス

JoVE Lab Manual

各トピックは、教員の準備用、コンセプト説明、学生用プロトコルの3つに分かれており、それぞれ数分の動画とテキストが提供されています。

【提供分野】

生物学、化学

アニメで基礎からじっくり学ぶ

JoVE Core

基礎的な概念を1分程度のアニメーション動画で説明したビデオテキストブック。2-3分の動画なのでスキマ時間にもおすすめです。

【提供分野】

生物学、社会心理学、化学、分子生物学、有機化学、統計学、物理学、細胞生物学、看護学、解剖学と生理学、機械工学、薬理学、分析化学、電気工学、土木工学、薬物動態学と薬力学、心理学入門、医療外科看護、微生物学、数学基礎

こんな人に
特におすすめ

✓ 基礎の底上げを図りたい

✓ 専門英語の学習をはじめたい

✓ 専門外の分野の知識を習得したい



個人アカウントの作成方法は次へ

個人アカウントを作成する



個人アカウント作成のメリット

- ✓ サインインすれば、いつでもどこでも動画が見られる
- ✓ お気に入り機能で、気になる動画を保存できる
- ✓ テーマに沿った動画のプレイリストが作れる
- ✓ 動画の共有機能：Embedが利用できる

個人アカウント作成時の注意

- 登録の際は、東北大学のドメインが付いたメールアドレスを使ってください
- 必ず利用者される本人の名前、メールアドレス、機関名で登録してください

STEP 1 メールアドレスを登録する

<https://www.jove.com/account/signin> にアクセスすると①のページが表示されるので、「Or Create an Account」をクリックします。

②のページが開くので、ボックスに機関ドメインのメールアドレスを記入し、「Create Account」をクリックします。

STEP 2 JoVEからメールが届く

登録していただいたメールアドレス宛に、JoVEからメールが届きます。メールを開き、「Confirm Email Address」ボタンを押します。

STEP 3 詳細を入力する

③のページが表示されるので、氏名、パスワード、機関名などを入力し、「Create Account」をクリックすれば登録完了です。