

KIBOKO



東北大学附属図書館報 木 這子 Vol.45, No.1 新入生歓迎号



図書館展示“SDGs×International Student Concierge”を実施しました！

附属図書館本館で働く留学生スタッフ「留学生コンシェルジュ」は、留学生向けの図書館利用案内や学習相談のほか、展示や国際交流イベントにも携わっています。1月から2月にかけては図書館展示“SDGs × International Student Concierge”を実施しました。SDGsの17の目標に沿って、コンシェルジュが自らの視点で選んだ図書を展示・解説しました。

今後は留学生と日本人学生の両方が楽しめるイベントを実施する予定です。新入生のみなさんぜひご参加ください。

Contents

表紙	
図書館展示“SDGs×International Student Concierge”を実施しました！	1
WELCOME	
●ようこそ！東北大学附属図書館へ	2
・【本館】【青葉山コモンズ】	
・【医学分館】【北青葉山分館】【工学分館】【農学分館】	
●本館から始めよう！大学図書館ライフ-Know! Join! Learn!-	4
TOPICS	
●目標額達成しました！クラウドファンディング「漱石の肉筆を後世へ！漱石文庫デジタルアーカイブプロジェクト」	6

SERIES	
●〈つながり〉の一冊「読書について」	6
法学部4年 大沼健太	
●〈つながり〉の一冊「嵐が丘(上)」「嵐が丘(下)」	6
文学研究科宗教学専攻 博士課程2年 佐崎愛	
Information	
●工学分館新館2階図書フロアの新装リニューアル	7
●2021年度学生用購読雑誌のアンケート調査を実施します(本館)	8
●『工学分館の使い方(Q&A)』掲示中	8
●医学分館臨時図書室 開室中！	8
●東北大学特定基金「図書館のみらい基金」のご案内	8



東北大学附属図書館報

KIBOKO

本誌「木這子(きぼこ)」は、東北地方の方言で「こけし」を意味します。最寄りの附属図書館本館・各分館等で配布しておりますので、図書館の情報誌として、皆さんの学習や研究に、どうぞお役立てください。ご意見・ご感想は lib-som@grp.tohoku.ac.jp 宛にメールでお寄せください。



ようこそ! 東北大学附属図書館へ



【本館】

東北大学の各キャンパスには合わせて5つの図書館と10以上の図書室があり、総蔵書数は400万冊をこえます。川内キャンパスにある本館には、学部生向けの基本図書や人文社会科学系の専門書が揃っています。静かに学習・読書する場所だけでなく、ディスカッションをしながら学び合うことができるスペースもあり、毎日たくさんの学生で賑わっています。貴重な蔵書の展示や様々なイベントも開催していますので、気軽に足を運んでみてください。

- 開館時間**
- 1号館** 平日 8:00～22:00
土日祝 10:00～22:00 (試験期間は8:00～)
 - 2号館** 平日 8:45～17:00 土日祝 閉館
- メール** main-counter@grp.tohoku.ac.jp (メインカウンター)

新入生向け利用ガイダンスや館内ツアー、クイズラリーなど
新年度イベントが目白押し! チャンスを逃さず参加しよう!



本館正面



▶ 充実した資料と多彩な学習スペースで、みなさんの学びをサポートします。

メインフロア



▶ デスクトップPC、館内貸出用ノートPCの自動貸出ロッカーが設置されているほか、ホワイトボードや机を動かして自由にグループ学習ができる「フレキシブルワークエリア」があります。

グローバル学習室



▶ みなさんの国際交流を支援するフロアです。グループでのディスカッションや、イベントの開催もできます。留学生が日本語・日本文化を学ぶための図書や、留学希望者向けの情報誌・語学学習書もあります。

学生閲覧室1階



▶ 学生用の基本図書約20万冊、閲覧席約450席からなる閲覧室です。1階には主に文庫や新書が配架されています。

学生閲覧室2階



▶ 2階には基本図書の他「新着図書Pick upコーナー」や東北大学ゆかりの方の著作を集めた「ゆかりコーナー」もあります。

【青葉山 commons】

青葉山新キャンパスにある青葉山 commons は、図書館(農学分館)のほか、ラーニング commons、農学部講義室、食堂、ショップが入っている複合施設です。

ラーニング commons は、授業、学会、各種イベント等で、昨年は延べ10万人の利用がありました。校友会やサークル活動でも利用されています。新入生のみなさんもぜひご来館ください。



▶ 青葉山 commons 外観



▶ 雑誌セミナー



▶ 授業



▶ 農学分館ロフト



▶ 農学分館新着コーナー

【医学分館】

医学分館は市街地の北西部、星陵キャンパスにある医歯学及び関連分野の専門図書館です。約40万冊の資料と電子ジャーナル・データベース等を通じて医学系情報を提供しています。現在は、改修工事のため休館していますが、今年度中にリニューアルオープンする予定です。休館中に利用できる臨時図書室については、p.8をご参照ください。

臨時図書室

開室時間 **平日** 9:00～18:00
(8月は17:00まで)

土日祝 休室

メール med-counter@grp.tohoku.ac.jp



▶医学分館臨時図書室

【北青葉山分館】

北青葉山分館は青葉山北キャンパスの理学部と薬学部の間際に位置し、約40万冊の資料を所蔵しています。

緑に囲まれた建物からは遠く太平洋や奥羽山脈を望むことができ、静かで落ち着いた環境の中で学習できます。ぜひご利用ください。

開館時間 **平日** 9:00～20:00
(春・夏・冬季休業期間等 17:00まで)

青葉山北キャンパス所属の方

学生 **平日** 7:00～24:00

土日祝 9:00～20:00

教職員 24時間

メール kita-counter@grp.tohoku.ac.jp



▶北青葉山分館2F閲覧室

【工学分館】

工学分館は青葉山東キャンパスの中央にあり、工学分野を中心とした30万冊超の蔵書があります。館内には静かな閲覧席のほか、ディスカッションが可能なグループ学習エリア、1人で集中できる語学学習用個室など、目的に合わせて選べる設備を用意しています。

開館時間 **平日** 9:00～20:00
(春・夏・冬季休業期間等 17:00まで)

青葉山東キャンパス所属の方

学生 **平日** 7:00～24:00

土日祝 9:00～20:00

教職員 24時間

メール eng-counter@grp.tohoku.ac.jp



▶工学分館Abelujo(アベルーヨ)グループ学習エリア+語学学習エリア

【農学分館】

農学分館は農学及び生命科学系の専門図書館で、青葉山新キャンパス内に完成した「青葉山コモンズ」にあります。

館内は静かに勉強できる閲覧室、ゆっくりくつろげるラウンジ、目の前に自然が広がるロフトなどのエリアに分かれており、ディスカッションしながら学習できるラーニングコモンズもあります。

ぜひご利用ください。

開館時間 **平日** 9:00～20:00
(春・夏・冬季休業期間等 17:00まで)

農学研究科・農学部所属の方

平日・土日祝 7:00～24:00

メール alib@grp.tohoku.ac.jp



▶農学分館閲覧室

※本館、4分館では、無線LAN (eduroam Wi-Fi) が利用できます。



本館から始めよう！大学図書館ライフ -Know! Join! Learn!-

みなさんが
最初に使うことになる、
川内キャンパスの本館を
紹介するよ！



Know

大学の図書館ってどんなところ？基本情報から押さえてたい人は、10分で図書館の概要がわかるガイダンスやツアーに参加してみよう！

① 図書館利用ガイダンス&ツアー

日程：4月8日(水)～10日(金) ※平日のみ ※予約不要
① 8:30- ② 12:10-
(ガイダンス10分、ツアー30分)

場所：エントランス

内容：図書館本館の概要をスライドで説明します。高校とは違う大学図書館の特色と使い方を知ろう！希望者には、終了後に館内ツアーも行います。



③ メインフロア図書展示

日程：3月30日(月)～4月30日(木)

場所：1階メインフロア入口

テーマ：「図書館も全力サポート！新生活応援図書」

内容：この春新生活を始めたみなさんを応援する図書を集めて展示します。初めての仙台、初めての大学生活、初めての一人暮らし・・・図書を通してみなさんの「初めて」をサポートします！

④ 図書館プロモーションビデオ上映

場所：館内デジタルサイネージ(電子掲示板)

内容：留学生コンシェルジュが撮影した各キャンパス図書館の紹介動画を随時上映します。YouTubeの公式チャンネルには本館の利用案内の動画もあります。



② 新入生歓迎展示

「川内歴史さんぽ - 縄文・仙台城・そして東北大へ -」

日程：3月24日(火)～5月7日(木)

場所：エントランスロビー展示コーナー

内容：みなさんがこれから学ぶ川内キャンパス、そこには昔なにかあったのでしょうか？縄文時代から仙台城時代、そして東北大キャンパス時代まで、考古学的な出土品や歴史史料、古写真などで、川内の歴史を紹介します。

Join

東北一の巨大な図書館内を自分で歩いて魅力を体験したい人には、クイズラリーや参加型の企画がおすすめ！

⑤ 図書館クイズラリー「めざせ!シヨカンマスター」

日程：3月30日(月)～4月30日(木)

内容：広い館内を歩いてチェックポイントのクイズを解きながら図書館を体験しよう！
完走者にはささやかなプレゼントがあります。



⑥ 参加型企画「Youはどこから東北大？」

日程：4月1日(水)～4月30日(木)

場所：2階グローバル学習室

内容：東北大学には、日本全国・世界各国から研究者や学生が集まります。あなたはどこから仙台に来ましたか？出身地にシールを貼って教えてください！



新入生の皆さん、入学おめでとうございます。そして、知の宝庫、大学図書館へようこそ。
 附属図書館本館では、これから始まるみなさんの大学での学習をサポートするため、「図書館でKnow! Join! Learn!」のテーマで、様々なオリエンテーションイベントを用意しています。どれも楽しく役に立つ内容ですので、ぜひ参加してください。
 また、学部オリエンテーションで配布する「図書館スターターパック」にも、これからの学習・研究に役立つ情報が満載です。ぜひ大学図書館ライフに役立ててください。

図書館スターターパック



Learn

もっと知りたいと思ったら・・・？

たくさんの本を使いたい人は、「書庫ガイダンス」へ。図書館の資料を使いこなしたい人は「情報探索のススメ」へ。レポートの書き方を学びたい人は「大学生のレポート作成入門」などを受講しよう！

⑦ 学部学生のための書庫ガイダンス

日程：4月13日(月)～17日(金)
 ※要予約

内容：学部生が本館の地下書庫への入庫資格を得るためのガイダンスです。学生閲覧室は、20万冊、書庫は130万冊、この図書館の真のすごさは書庫に入ってください！



⑧ 情報探索のススメ 入門編

日程：4月13日(月)～24日(金)
 ※平日のみ ※所要時間各30分 ※予約不要

場所：2階グローバル学習室
 内容：「学術情報の集め方」「図書の探し方」「雑誌論文の探し方」「新聞記事の探し方」
 図書館の膨大なリソースを使いこなして、授業・レポートで活用するには、スキルが必要です。この4つを受講すれば基礎はバッチリ！

⑨ 全学教育科目カレントピックス「大学生のレポート作成入門 - 図書館を活用したスタディスキル -」

開講日：1 Semester・火曜5限(初回4/14)

教室：川内北キャンパス講義棟B102・附属図書館本館内

授業概要：大学生に求められる「学術的」なレポートの作成法や、それに欠かせない情報収集の方法の基礎、そしてプレゼンテーションの3つの技法を身に付けることができる授業です。このほかにも年間を通して、文献や情報を探し、活用する能力を身につけることができる授業があります。



▶ 担当する先生方

Know! Join! Learn! 開催スケジュール



スケジュールをチェックしてね！
 図書館のPCから履修登録もできるよ！

	4/1	2	3	4	5	6	7	8	9	10	11	12	13	14	15	16	17	18	19	20	21	22	23	24	25	26	27	28	29	30	
	水	木	金	土	日	月	火	水	木	金	土	日	月	火	水	木	金	土	日	月	火	水	木	金	土	日	月	火	水	木	
Know																															
Join																															
Learn																															

全学教育科目 履修登録期間 (4/8-4/21)

各イベントの詳細情報は、図書館ウェブサイトや館内ポスター、チラシで確認できます。

→ 図書館ウェブサイト



お問い合わせ：附属図書館レファレンスデスク
 E-mail: ref@grp.tohoku.ac.jp

🌱 目標額達成しました！

クラウドファンディング
「漱石の肉筆を後世へ！ 漱石文庫デジタルアーカイブプロジェクト」

2019年11月5日(火)にスタートしたクラウドファンディング「漱石の肉筆を後世へ！ 漱石文庫デジタルアーカイブプロジェクト」(詳細は前号)では、目標額200万円を大きく上回る468万7千円の御寄附をいただきました。スタッフ一同、プロジェクトへ寄せられた期待をひしひしと感じています。

前号でも紹介したとおり、今回のクラウドファンディングプロジェクトには

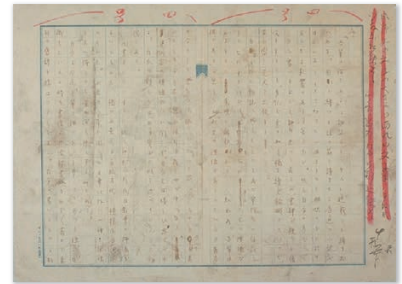
- ・東北大学所蔵の漱石文庫をデジタルアーカイブ化し広く公開する
- ・デジタル化により原資料の利用頻度を減じ、資料の劣化進行を抑える。

の二つの目標があります。

漱石文庫は、夏目漱石自身が書き留めた日記や手帳、原稿、ノート、手紙などの「自筆資料」と漱石自身による多くの書き込みが遺された「蔵書」の大きく二つに分かれています。漱石を知るための第一級の資料ですが、漱石没後100年を経過しています。温湿度を管理した書庫で保管し、利用も必要最低限に制限していますが、それでも劣化が進行しています。

一方で、貴重な資料等のデジタル画像をインターネット上で広く公開するデジタルアーカイブの普及が世界的に進んでいます。後世のためにも、今のうちに漱石文庫をデジタルアーカイブ化しておかなければ！という思いからスタートしました。デジタルカメラの高性能化により、肉眼で見るとより精細な情報を画像から読みとる事も可能になってきました。

現在、2020年12月のデジタルアーカイブ公開をめざし作業をすすめています。漱石文庫が研究者ばかりでなく全ての漱石ファンにとって開かれた資料となり、多くの方に漱石の世界をより深く知っていただき、新しい愉しみ方へとつながることを期待しています。



▶『我輩は猫である』序文【直筆原稿】

プロジェクトページ▶ <https://readyfor.jp/projects/soseki-library>

SERIES <つながり>の一冊

🌱 本を読む前に読む本

法学部4年 大沼 健太

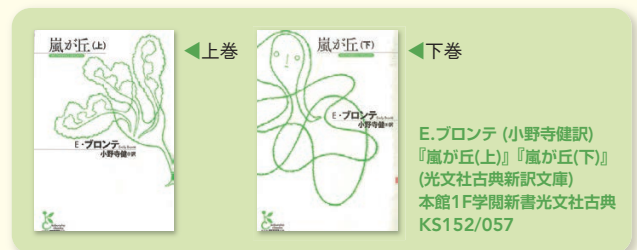
新入生の皆さんには、是非、附属図書館が誇る蔵書を沢山読んで欲しいと思います。と言いたいところですが、本書において、ショーペンハウアーは、「読書するとは、自分でものを考えずに、代わりに他人に考えてもらうことだ」というアフォリズムによって、「自分の頭で考えろ！」と読者を警めます。その意味で、本書は、「学術」という大海原を漂う我々が持つべき「羅針盤」のように思えてなりません。



🌱 あなたは誰も好きにならなくていい。

文学研究科宗教学専攻 博士課程2年 佐崎 愛

『嵐が丘』はあなたの好きなように読めます。全員わがままなのにどこか魅力的なキャラクター、破天荒なストーリー…19世紀英国の女流作家の生き辛さを反映しているようにも読めます。それなのに、どこかできっと共感するでしょう。共感喜びであり、自分の再発見であり、未来への種です。本書を読むとき、あなたは誰かに入れ込んで読む必要はなく、ただ自分のための読書体験ができるでしょう。



Information

工学分館新館2階図書フロアのプチリニューアル

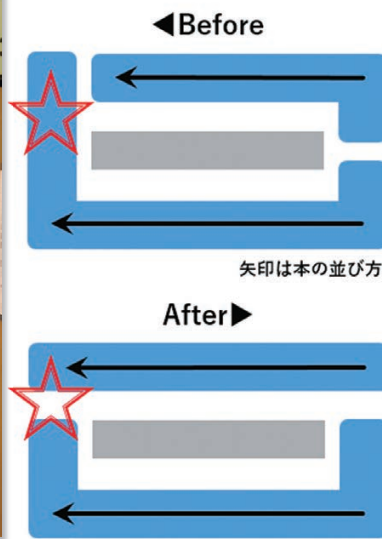
工学分館では、より便利に活用してもらえよう以下のプチリニューアルをしました。

【その1】 図書の並びをスムーズに

利用の少ない図書を1階に移し、書架間の通路を見直すことで、これまでよりも図書の並びをスムーズにしました。また参考図書コーナーにあった貸出できない図書の扱いを変更し、貸出のできる図書として他の図書と一緒に並べ直しました。



▶ 通路に立ちはだかる書架



▶ 書架概略図(写真は☆の場所)



▶ 通れるようになりました

【その2】 本の表紙を見せられる書架

書架の1段を本の表紙を見せて並べるスペースに変更しました。これによって埋もれてしまっている本を掘り起こしますので、ぜひ手に取ってみてください!

現在は図書館職員が貸出の状況を見ながら並べていますが、今後は学生アルバイトの方などに紹介ポップを書いてもらい、図書と合わせて展示することも検討しています。

以上のリニューアルは 2019 年の夏休み期間中、およそ 8万冊の図書の移動作業をした成果です。計画当初は数年かかる移動作業を想定していましたが、学内ワークスタディ* 6名のみなさまの活躍により約2ヶ月という短期間で実現することができました。

今後も学習・研究活動の変化に合わせた図書館のアップデートを心がけてまいります。ご要望ご意見がありましたらぜひお寄せください。

*学内ワークスタディ：学生が大学の補助的な業務を行うこと。大学による経済支援のひとつ。



▶ 書架内展示のイメージ

Information

2021年度学生用購読雑誌のアンケート調査を実施します(本館)

本館では、4月中旬から5月下旬にかけて、来年(2021)度購入する学生用雑誌のアンケート調査を実施します。現在購入している雑誌のタイトルリストを館内に貼り出しますので、来年度も続けてほしい雑誌がありましたら、備付のシールをリストに貼って投票してください。このほか、新規で購入してほしい雑誌も同時に受け付けます。

詳細は、館内掲示・twitterをご覧ください。皆さんの投票をお待ちしております。



2020年度新規購入雑誌
 ・大学教育学会誌
 ・貧困研究
 ・The New Yorker

2020年度購入中止
 ・Hir@gana times
 ・通訳・翻訳ジャーナル
 ・栄養と料理
 ・月刊碁ワールド
 ・俳句

医学分館臨時図書室 開室中!

建物の老朽化等による改修工事のため、医学分館は休館しています。休館中は、加齢医学研究所実験研究棟6階で臨時図書室を開室しています。ご不便をおかけすることもあります。ぜひご利用ください。平日9～18時で開室しています。

- ・教科書、国試問題集を中心に約4,000冊の図書、新着雑誌を利用できます。
- ・蔵書検索で配架場所が「医分共用図書」となっている図書は、MyLibraryの「資料取寄」機能を使って借りることができます。
- ・一部の雑誌を利用できますが、複写物での受け取りのみになります。MyLibraryから「文献複写申込」をしてください。
- ・臨時図書室内で利用できる、貸出用のノートパソコンがあります。

※詳細情報・最新情報は医学分館ホームページ等でご確認ください。

医学分館改修工事のお知らせ

<http://www.library.med.tohoku.ac.jp/renewal/renewal.html>



▶臨時図書室アクセス

『工学分館の使い方(Q&A)』掲示中

ただいま工学分館では、館内各所にカウンターによく寄せられる質問とその回答集を掲示しています。

「夜間や土日祝日も利用できますか?」といった入館に関するQ&Aはエントランスホールで、「借りた本を他キャンパスの図書館に返却することはできますか?」といった貸出・返却に関するQ&Aは図書フロアや自動貸出機近くで読むことができます。

まとめて掲示しているのは新学期の今だけなので、掲示板を見かけた際には、ぜひご一読ください。

また、エントランスホールでは、青葉山東キャンパスに点在するモニユメントの紹介マップを併せて掲示します。配布用マップも用意しますので、リーフレット片手に春のキャンパスを散策してみたいかたがでしょうか? ご来館お待ちしております。



▶掲示イメージ



▶モニユメント紹介リーフレット

東北大学特定基金「図書館のみらい基金」のご案内

附属図書館では2019年3月に「図書館のみらい基金」を設置し皆様のご支援を呼び掛けています。主たる目的として「貴重な資料をウェブサイトから閲覧いただくためのデジタルコレクションの構築」、「貴重書展示会や講演会等のイベント実施」、「図書館設備の充実」などを掲げています。是非ご支援を検討くださいますようお願いいたします。

詳細はQRコードから東北大学の基金のサイトをご覧ください。



▶東北大学基金サイト

