

大学図書館で
働きたい！



- 名前を「所属学部・研究科」「氏名(カタカナ)」としてください。(例)文学部_ミヤギハナコ
- マイク・カメラはOFFにしてください。
- BGMを流しています。聞こえない場合は、音声設定をご確認ください。
- 表示を「スピーカービュー」に設定してください。

とんぺー
東北大生のための
図書館業務説明会

本日の流れ

- 業務概要（約20分）
- 職員座談会（約20分）
- Q&A（約15分）

- 個別相談（希望者のみ）

大学図書館で
働きたい！



とんぺー
東北大生のための
図書館業務説明会

本日の流れ

- 業務概要（約20分）
- 職員座談会（約20分）
- Q&A（約15分）

- 個別相談（希望者のみ）

大学図書館で
働きたい！



とんぺー
東北大生のための
図書館業務説明会

大学図書館の業務について

附属図書館 情報サービス課
レファレンス係
小飯塚猛



TOHOKU UNIVERSITY LIBRARY



管理



サービス



システム



図書館業務の三本柱



① 選定・購入

書店から



- それぞれのキャンパスの研究内容等に合わせて資料を選定
- 通常の書店には置いていないような専門書も重点的に購入
- 年間受入冊数25,000冊

② 目録作成



この後
サービス
担当部門
へ



タイトル:物理学
著者:東北太郎
出版社:岩波書店
.....

- データの入力は全国の大学図書館員が協力して行う
- どの本をどの大学が持っているか検索できる→図書館間協力が可能

③ デジタル資料対応

研究者



世界中の研究者と競争しているため、読みたい論文が手元のパソコン等から即読めることはとても重要です。



図書館で購読契約



- 海外の理系の雑誌は、ほとんどがインターネットで購読
- 電子ジャーナル購読数13,500点
- 高額なことも多いため、出版社と価格交渉なども



サービス部門の主な職務 ② 幅広い学習支援

① 資料の入手支援



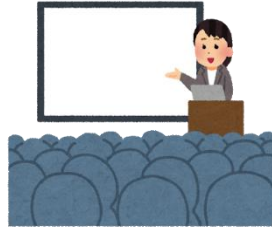
カウンターでの貸出・返却



資料探しの相談
(レファレンス)

データベースの紹介
必要であれば他大学
からコピー取寄せ

② 授業協力



教員と協力した授業
(情報検索など)

教員から要望があった
テーマでの講習会実施



授業・セミナー等に
使えるスペースの整備
(ラーニングcommons)

③ 社会貢献



所蔵する貴重資料など
の展示会開催



学外者(一般市民等)
への開放

高校生・保護者等への
見学対応

- 学生へはレポート作成等に必要資料の探索方法の指導
- 教員へは探しにくい灰色文献の調査や有料サービスの案内
- 必要な場合は購入の案内も

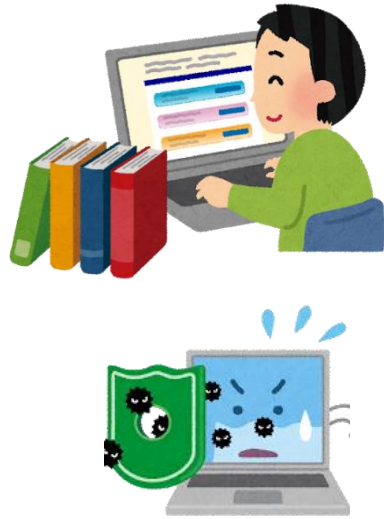
- 情報リテラシー関連の授業を自ら実施する場合も
- アクティブラーニングに対応可能な、図書館内でディスカッションできるスペースの整備

- 貴重な資料を所蔵することを周知し、生涯学習を推進
- 大学の魅力を伝えるため、高校生へも学習環境をアピール



システム部門の主な職務 ③ システム管理・デジタルコレクション構築

① 業務システム運用



- 図書館の業務で使用するシステム（ソフト・ハード・ネットワーク）の構築・運用
- 利用者用を含めたパソコンのセキュリティ管理

② 資料のデジタル化



- コレクションをデジタル化して蓄積・提供
- 学生の手軽な閲覧手段・研究者による文献比較・生涯学習支援
- 資金集めにはクラウドファンディングも活用

③ 研究者向けサービス




- 各大学の研究成果を保管し、必要な人に無料で提供する「機関リポジトリ」を運用
- 学内の刊行物（紀要・研究報告）の収集やデジタル化・情報発信支援




これからの大学図書館

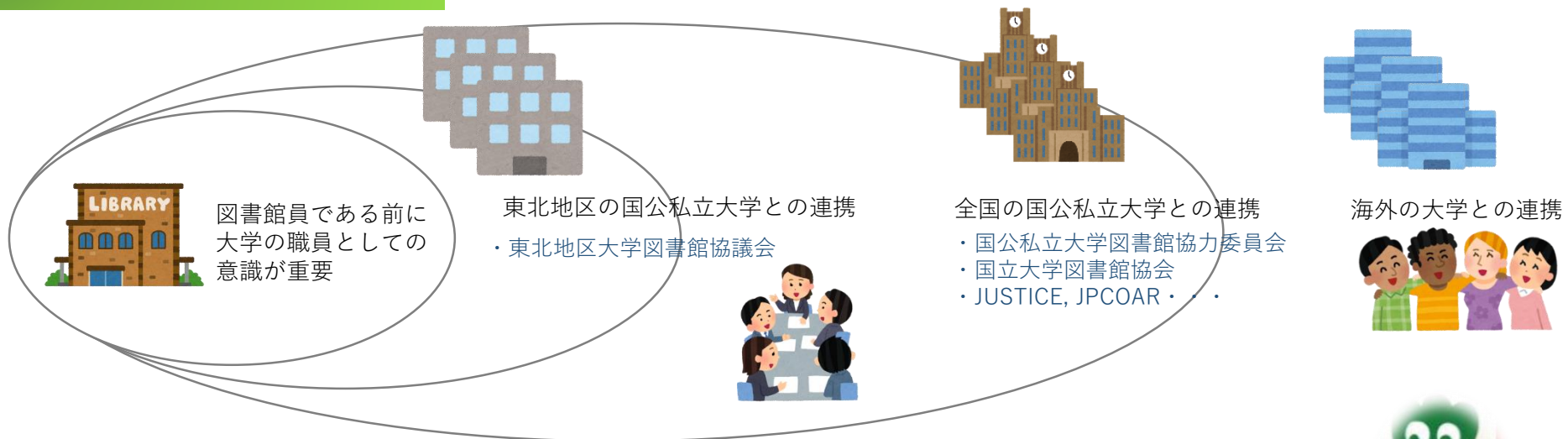
◆変化する役割

- 研究成果の収集・提供
- 資料の調べ方の指導
- 図書の購入・貸出
- レファレンス

- 
- 研究成果の発信
 - 学習・研究成果の発信指導
 - 機関リポジトリ
 - 情報リテラシー教育

- 
- 研究成果を生み出す仕掛けづくり
 - 学習・研究のモチベーション創出
 - 研究データ管理？
 - ファシリテータの役割？

◆協力・連携の強化



変化に柔軟に対応し、成長への意欲を持ち続けられる人を求めています！



本館



川内キャンパス

本館のココがスキ！

- ・ 広い
- ・ 蔵書が多い(図書280万冊以上!)
- ・ いろいろなタイプの座席がある
- ・ 古典籍が多い (江戸学の宝庫)
- ・ 文豪の旧蔵書がある(漱石、晩翠、阿部次郎)

- ・ 全国の大学に文献を提供している
- ・ 職員が多い
- ・ 利用者が多い



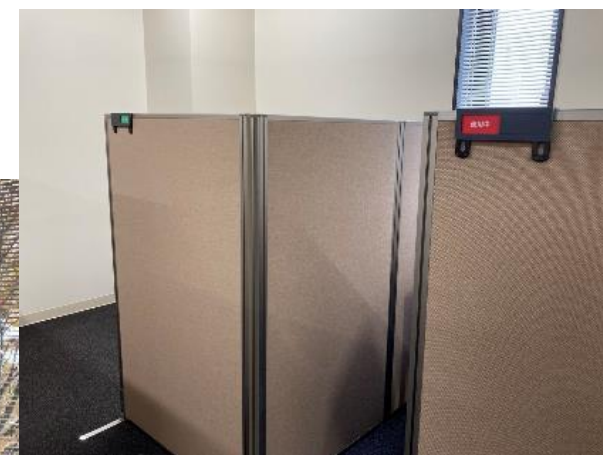
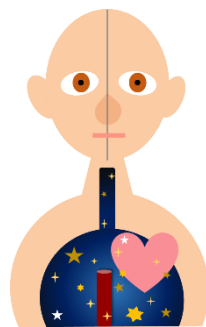
医学分館

星陵キャンパス



医分のココがスキ！

- ・2021年5月リニューアルオープンした
- ・様々なタイプの快適な閲覧席がある
- ・外国雑誌センター館になっており
他大学に多くの文献を提供している
- ・マスコットの星陵次郎くんがいる



北青葉山分館

青葉山北キャンパス



北分のココがスキ！

- ・ 3階から海が見えるところ
- ・ 静か
- ・ 理系の古い資料がある

- ・ 博物館とコラボできる
- ・ 美術品がたくさんある（絵画や化石）
- ・ 1係なので協力して仕事がしやすい



工学分館

青葉山東キャンパス



工分のココがスキ！

- ・ いろいろな座席と景観があり居心地が良い
 - ・ 工学関係の一般に出回らない資料が充実
(学会の刊行物など)
 - ・ 英語学習の参考書が充実している
-
- ・ 周辺は緑が多く周囲を歩くだけでも楽しい
 - ・ お手製の装飾が館内にさりげなく飾られていて、なごむ



農学分館

青葉山新キャンパス

農分のココがスキ！

- ・空が広い
- ・専門外でも興味をそそられるテーマの本が比較的多い（動物、植物、食品など）
- ・小さなイベントや展示に気軽に挑戦できる（スタッフが少ないので企画を通しやすい）
- ・1系なので、自分の担当外の業務の様子もなんとなくわかる
- ・共用書庫があるので、本館の古い本にも触れられる



本日の流れ

- 業務概要（約20分）
- 職員座談会（約20分）
- Q&A（約15分）

- 個別相談（希望者のみ）

大学図書館で
働きたい！



とんぺー
東北大生のための
図書館業務説明会

自己紹介

小林 千夏

農学分館 図書係
2020年採用(2年目)

加藤 舞

本館 閲覧係
2018年採用(4年目)

影山 啓太

本館 学術情報基盤係
2012年採用(10年目)

小畑 真理絵

本館 受入係
2011年採用(11年目)

大学図書館で
働きたい!



とんぺー
東北大生のための
図書館業務説明会

志望動機

小林 千夏

- 図書館で長期的に働きたい
- 大学で働きたい

加藤 舞

- 図書館で働きたい
- 地元
- 安定

影山 啓太

- 図書館で働きたい
- 地元
- 学術研究の下支えの魅力

小畑 真理絵

- 図書館で働きたい
- 地元
- 女性が活躍

大学図書館で
働きたい！

とんぺー
東北大生のための
図書館業務説明会



業務について

大学図書館で
働きたい！



とんぺー
東北大生のための
図書館業務説明会

小林 千夏

- ・異動なし
農学分館(図書係)
- ・これまでの業務
ILL(文献複写・貸借)、図書受入、カウンター業務、講習会等
- ・つらかったこと・大変だったこと
忙しい時期のタイムマネジメント
- ・やりがい
学生さん、先生方の役に立てたと実感できる瞬間

業務について

大学図書館で
働きたい！



加藤 舞

- ・異動2回
工学分館(管理係) → 工学分館(整理・運用係)
→ 本館(閲覧係)
- ・これまでの業務
図書受入、支払、カウンター業務等
- ・つらかったこと・大変だったこと
 - ・利用者から応えられない要望を受けたこと
- ・やりがい
 - ・利用者からの感謝、笑顔
 - ・企画したイベントが好評だったとき

とんぺー
東北大生のための
図書館業務説明会

業務について

大学図書館で
働きたい!



影山 啓太

- ・異動2回
工学分館(整理・運用係) → 北青葉山分館(整理・運用係)
→本館(学術情報基盤係)
- ・これまでの業務
目録、ILL、カウンター業務、システム等
- ・つらかったこと・大変だったこと
 - ・「ネットが使えないと仕事にならないんだけど」
 - ・利用者の要望はさまざまで...
- ・やりがい
 - ・利用者からの感謝
 - ・求められた情報を見つけられたとき

とんぺー
東北大生のための
図書館業務説明会

業務について

大学図書館で
働きたい!



小畑 真理絵

- ・異動3回
金研(図書係) → 本館(学術情報基盤係)
→ 北青葉山分館(整理・運用係) → 本館(受入係)
- ・これまでの業務
図書受入、目録、支払、カウンター業務、システム等
- ・つらかったこと・大変だったこと
 - ・システム
 - ・英語力
- ・やりがい
 - ・自己成長できること

とんぺー
東北大生のための
図書館業務説明会

就職 アドバイス

大学図書館で
働きたい！



とんぺー
東北大生のための
図書館業務説明会

■試験について

- ・筆記試験 一次(教養)→二次(専門)

東北地区国立大学法人等職員採用試験

<http://area.library.tohoku.ac.jp/saiyo/>

※二次(専門試験)について

東北地区国立大学法人等職員採用試験実施委員会

<https://www.bureau.tohoku.ac.jp/shiken/>

※概要、一次試験、過去の倍率等

■受験資格

- ・30歳以下

就職 アドバイス

大学図書館で
働きたい！



小林 千夏

- ・過去問を解く
(答え合わせだけでなく、
関連事項を調べて知識を
広げるとよい)

加藤 舞

- ・筆記一次は公務員試験対策
- ・筆記二次まずは過去問
- ・面接は大学全体の情報も
チェック

影山 啓太

- ・筆記で通ることが大事
- ・相手先のことはよく知る・調べる

小畑 真理絵

- ・センター試験並の一次試験対策
- ・図書館業界研究
NDL「カレントアウェアネス」

とんぺー
東北大生のための
図書館業務説明会

本日の流れ

- 業務概要（約20分）
- 職員座談会（約20分）
- Q&A（約15分）

- 個別相談（希望者のみ）

大学図書館で
働きたい！



とんぺー
東北大生のための
図書館業務説明会

Q&A

■就職にあたって

Q: 司書資格は必要？勉強は？未経験でも大丈夫？

Q: 必要なスキル・資格は？どんな人が向いている？

Q: 採用数少ない分、大変？

■就職してから

Q: 異動、職員の配置、各館の資料分担

Q: 給料

Q: キャリアプラン

■図書館の仕事について

Q: 大学図書館と他の図書館の業務上の違いは？

Q: 力仕事にはどのようなものがあるか？

大学図書館で
働きたい！



とんぺー
東北大生のための
図書館業務説明会

事務連絡

12/11(土)9:00-17:00 @Zoom

東北地区国立大学法人等職員業務研究会

<https://www.bureau.tohoku.ac.jp/shiken/040%20setumeikai.html#cont03>

大学職員・高専職員
の仕事に興味のあるあなたへ

WEB開催
要予約

先輩職員が
その疑問に
お答えします!

令和4年度 東北地区国立大学法人等
職員業務研究会 12.11(土)
途中参加・途中退室可! 9:00-17:00

PROGRAM	
午前の部	午後の部
9:00-9:30 国立大学法人等職員の業務内容について*	13:10-13:40
9:40-10:10 先輩職員座談会	13:50-14:30
10:30-12:40 各国立大学法人等による個別説明会(25分×4回、講師制)	14:40-16:50

※図書系業務は午後の部

13:10～

国立大学法人等職員の業務内容

13:50～

先輩職員 座談会

14:40～(第1回)

15:15～(第2回)

図書系業務説明・相談会



大学図書館で
働きたい!



とんぺー
東北大生のための
図書館業務説明会