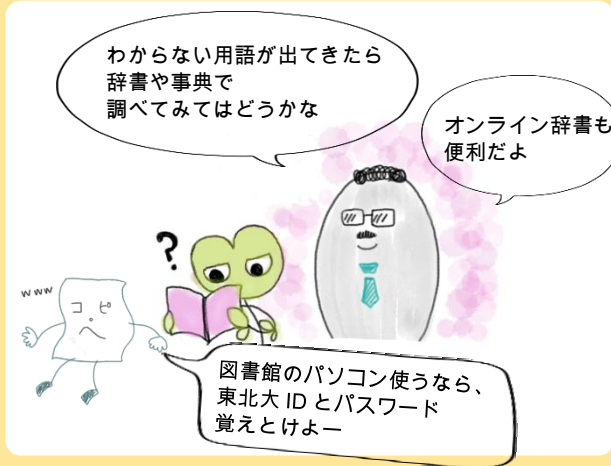
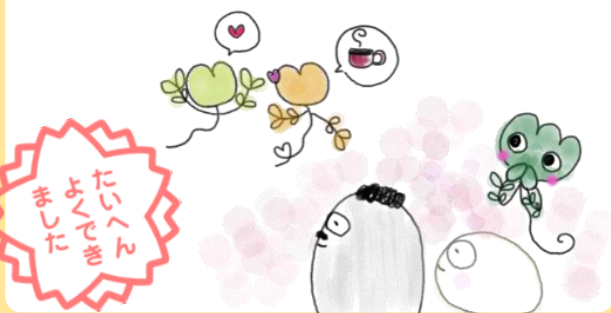


## 最終話：信頼を取り戻せ



はぎる君ははぎみ先輩の信頼を取り戻した！  
きっとこれからはぎる君の大学生活は、充実したことになるだろう。



## わかりやすいQ&A

**Q1**  
他のキャンパスの図書館にある本を取寄せできますか？

**できます！**  
学内の他キャンパスの図書館にある本は、無料で取り寄せることができます。  
「MyLibrary」で取寄せの依頼をしてください。  
※一部取寄せ対象外の資料もあります

**Q2**  
借りた本を、他のキャンパスの図書館に返してもよいですか？

**OKです！**  
借りた本は、他キャンパスの図書館のカウンターやブックポストにも返却することができます。

**Q3**  
MyLibrary は自宅のパソコンやスマートフォンでも使えますか？

**使えます！**  
東北大学ポータルサイトから「MyLibrary」をクリックします。  
ただし事前に、学内のパソコンから東北大学ポータルサイトにアクセスし、「マトリクス認証設定」を済ませておく必要があります。詳しくは、附属図書館ウェブサイトをご覧ください。

**Q4**  
図書館の使い方や資料の調査で困ったときは、相談してもよいですか？

**もちろんです！**  
お近くの図書館のカウンターまで、お気軽にご相談ください。オンラインレファレンスも受け付けています。  
<https://opac.library.tohoku.ac.jp/opac/ask/>

### Follow me!

@hagi\_no\_suke 
  
 @Tohokulib\_M (医学分館) 
  
 @tohoku\_univ\_lib

## 東北大学 新入生の ための

だわ  
いかり  
がくやす  
いとしい  
よかん

発行  
東北大学附属図書レ  
令和2年4月改訂

## STORY

1年生の“はぎる”は焦っていた。  
必修授業のレポート提出期限が迫っていた。  
しかし彼にはレポートの書き方がわからない。  
みんなが図書館に行っているようなので、  
とりあえず図書館に来てみたのだった……。



## CHARACTER

はぎる (萩流)  
東北大学 1 年

はぎみ (萩笑)  
はぎるの先輩

はぎのすけ  
みんなをお助けする  
附属図書館公式キャラクター

コピッペ  
はぎるの友人

カカリッチョ  
図書館の守人

やさしいライブラリアン

## 第1話：はぎる、枯れる

悪友コピッペが現れた。

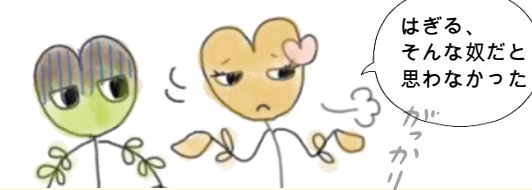


はぎる君は、それでいいのかな、と思いつつもコピペして提出してしまった。

はぎみ先輩は、はぎる君の愚かな行為に呆れかえった。

「コピペ (コピーアンドペースト)」とは？

- ・文章や図形などを複製 (コピー) して他の位置に貼り付けること
- ・自分の文章と区別し出所を明記したものの以外は、剽窃・盗用・パクリ
- ・やっちはいけないことであり、単位も信頼も失う



先生にも再提出を命じられ、途方に暮れて茶色くなるはぎる君。すると、はぎのすけが現れた。



はぎる君は、蔵書検索 OPAC で1冊の本を発見した。本棚に行ってみると、似たテーマの本が同じ棚にたくさん並んでいた。パラパラめくって、簡単そうな本を1冊選んだ。



www.library.tohoku.ac.jp

まずは附属図書館のウェブサイト  
にアクセスしてみよう！  
スマホや自宅のPCからでも  
本の検索ができるよ。

## 第2話：コピッペとメロンパン



はぎる君は自動貸出機を使ってみた。とても簡単だった。

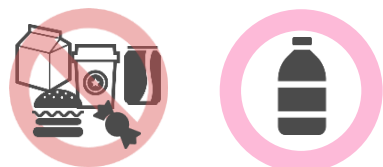


そこへ、どこからともなくメロンパンの香りが漂ってきた。カカリッチョの目が光った！



### 要注意！

図書館では飲食可能なエリアが分かれています。図書館の掲示や案内をよく確認しましょう。



例) 本館の場合  
ペットボトル等の密閉できる蓋つき容器のみ OK。  
その他の飲食物はラウンジかエントランス左手のフリースペースのみ OK。

## 第3話：友を救え

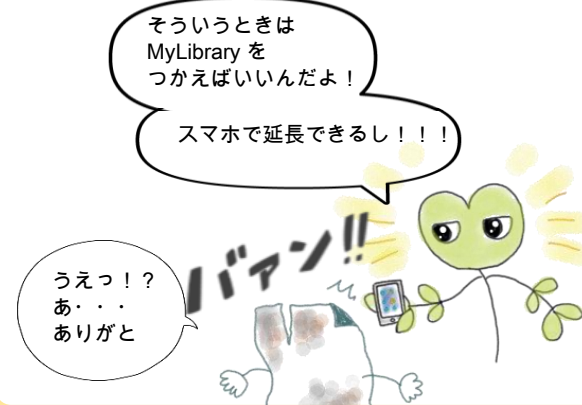


### MyLibrary とは？

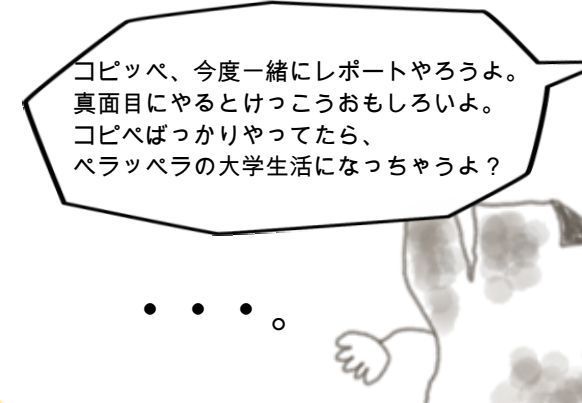
附属図書館が提供する Web サービス。  
自宅の PC やスマートフォンからでも利用可能！

- ★返却期限日の確認・貸出期間の延長
- ★図書の予約・取寄せ
- ★複写物 (コピー) の取寄せ (有料)
- ★学外からの図書・複写物の取寄せ (有料)
- ★図書の購入リクエスト
- ★施設の利用予約

はぎる君は、やさしいライブラリアンの助言に従ってみた。



もう、破れかけたコピッペを放ってはおけなかった。



## 第4話：自分なりの使い方

はぎる君と一緒にレポートを書くために、コピッペを連れてきた。



図書館によって、色々な学習場所が用意されているよ！うまく使い分けてね

全学部の学生が利用可能なグループ学習スペースを一挙紹介！

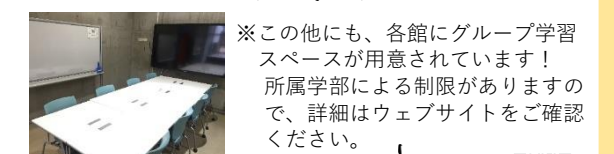
- ◆本館 (川内キャンパス)
  - ・フレキシブルワーキングエリア
  - ・ボックス席
  - ・グループ学習室
  - ・グローバル学習室



- ◆農学分館 (青葉山新キャンパス)
  - ・ラーニングコモンズ
  - ・ミーティングスペース



- ◆工学分館 (青葉山東キャンパス)
  - ・グループ学習用エリア (Abelujo 内)



※この他にも、各館にグループ学習スペースが用意されています！所属学部による制限がありますので、詳細はウェブサイトをご確認ください。

