

東北大学創立110周年・伊達政宗公生誕450年記念

川内キャンパスのむかしむかしI ～仙台城跡二の丸～

—— これまでの発掘調査の成果を紹介 ——

会期／2017年9月25日(月)～11月26日(日)

会場／東北大学附属図書館エントランスロビー展示コーナー

入場無料

図書館開館時間中は見学できます

川内キャンパスは、江戸時代には南側が仙台城跡二の丸、北側が武家屋敷として使用されてきました。そして、この土地は、明治時代になると陸軍第二師団が駐屯し、終戦後には米軍が進駐した後に、大学のキャンパスとなりました。

また、江戸時代以前の痕跡はあまり多くはないのですが、縄文土器や弥生土器、石器、古代の瓦片等の古い時代の遺物も確認されています。中世には、川内キャンパス周辺一帯を含めた土地が、霊場「青葉山」として板碑が建立され、寺院などが建設された可能性が高いものと考えられています。これらのことから、川内キャンパスが位置する場所は、先史時代から継続して使用されてきたことがわかります。

今回の展示では、川内南キャンパスに焦点を当て、建物が建設される際等に行われる埋蔵文化財の発掘調査の概要を紹介することにより、このような歴史的環境の一端を紹介します。初めて公開される資料も多数ありますので、この機会にご覧頂ければと思います。



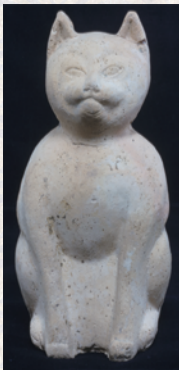
仙台城跡二の丸第9地点出土
土人形(犬)



仙台城跡二の丸第9地点出土
土人形(猪)



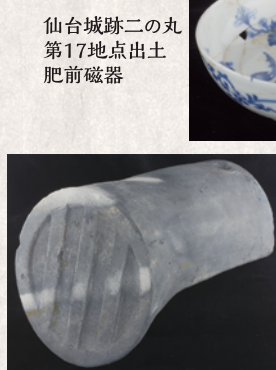
仙台城跡二の丸第9地点出土
中国天啓赤絵磁器



仙台城跡二の丸第9地点出土
土人形(猫)



仙台城跡二の丸第9地点出土
志野焼南蛮人人形



仙台城跡二の丸
第17地点出土
肥前磁器



仙台城跡二の丸
第17地点出土
三引両文軒丸瓦



仙台城跡二の丸第18地点出土
陸軍省境界石

お問い合わせ先

東北大学埋蔵文化財調査室 電話 022-217-4995 FAX 022-217-5103
web <http://web.tohoku.ac.jp/maibun/>